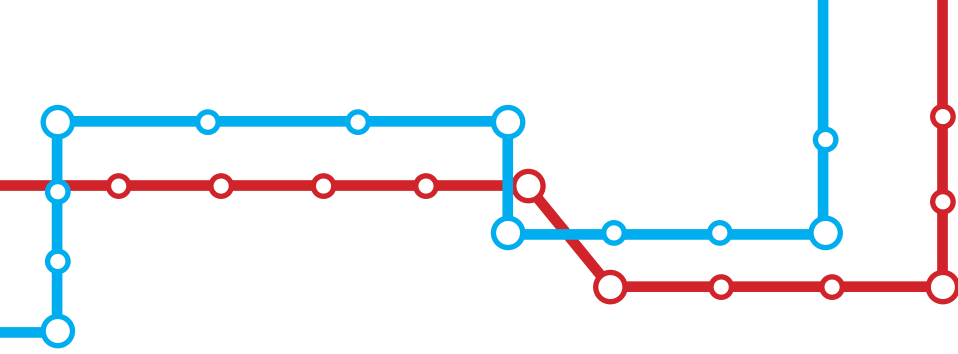




# **¡ TRANSPORTE AL TRABAJO SEGURO, EFICIENTE, ECOLÓGICO ¡**

**Una propuesta de  
transporte público  
y colectivo para ir y  
volver del trabajo en  
Plataforma Logística  
de Zaragoza - PLAZA**

**POR UN PLAN DE  
MOVILIDAD SOSTENIBLE**  
Febrero 2010



## **“ Por un transporte público al servicio de los trabajadores y trabajadoras ”**

El desarrollo urbanístico actual aleja los centros de trabajo y estudio de las viviendas y estas de los lugares de compra y diversión, de manera que genera lejanía en lugar de proximidad.

Nos obliga a aumentar los desplazamientos que no podemos hacer a pie, es decir aumenta la movilidad motorizada con los problemas de toda índole que esto conlleva. (Ocupación del espacio, dependencia del petróleo, derroche energético, contaminación, gasto publico, accidentes, congestión ,etc).

Esta movilidad desbocada es causante de problemas como emisiones de gases invernadero, contaminación atmosférica y acústica, accidentes... Este modelo de transporte al trabajo supone, además, importantes pérdidas económicas en forma de congestión circulatoria, absentismo laboral o impuntualidad. Para los trabajadores supone pérdida de tiempo, aumento del estrés, importantes gastos económicos y una elevada siniestralidad, denominada in itinere.

Un claro ejemplo de todo ello en Zaragoza es la plataforma logística PLAZA, que ocupa ya a 12.000 personas, pero que todavía carece de medios públicos de transporte.



**En el entorno de Zaragoza se han creado enormes polígonos industriales (PLAZA ,Centrovia, PTR, Empresarium y otros). Se ha llevado la Universidad privada a Villanueva de Gallego y se han ubicado fuera de la ciudad los grandes centros comerciales.**

Todo ello aparentemente sin contar con el hecho de que los trabajadores/as, los usuarios/as, etc. tienen que desplazarse y que no se ha previsto una red de transporte colectivo para ello (en algunos casos el automóvil es la única opción).

El desplazamiento al trabajo supone el 33% de los desplazamientos urbanos. Los accidentes de tráfico representan el mayor porcentaje de los accidentes mortales y graves en el trabajo. Durante el año 2009, un total de 1833 personas sufrieron accidentes "in itinere" en Aragón, 18 de los cuales fueron graves y 7 mortales.

Durante los últimos meses desde comisiones Obreras de Aragón hemos llevado a cabo un estudio sobre la Movilidad a PLAZA realizado por ISTAS y la consultora especializada INTRA, financiado por medio de un convenio de colaboración entre la Federación de Servicios a la Ciudadanía de CCOO Aragón y la Cámara de Comercio de Zaragoza.

Dicho estudio ha consistido en un análisis, una encuesta entre trabajadores y empresarios, un diagnóstico y unas propuestas de actuación. Mas adelante resumimos algunos datos y conclusiones de este informe que puedes consultar completo en la web [www.aragon.ccoo.es](http://www.aragon.ccoo.es).

**Un 10% de los trabajadores que conducen a PLAZA dicen haber sufrido un accidente de tráfico yendo o volviendo al trabajo.**

Los aproximadamente 10.000 coches que cotidianamente entran y salen de PLAZA y circulan por su interior conducidos por trabajadores del polígono contribuyen notablemente a incrementar las emisiones que contaminan el aire de Zaragoza y agravan el efecto invernadero global.

**PLAZA** ocupa una superficie de 1.283 hectáreas y dista 7 kilómetros del centro de Zaragoza e incluye el centro comercial y de ocio **Plaza Imperial**, con más de 176 comercios y locales se convertirá en el más grande de Aragón.

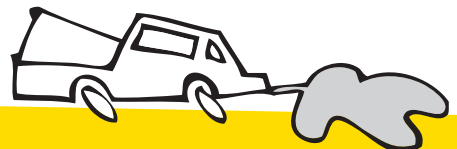


Fuente:  
[www.plazalogistica.com](http://www.plazalogistica.com)

## QUIEN TRABAJA EN PLAZA

El número de trabajadores que hoy en día acuden a PLAZA de Lunes a Viernes son 14.000; poco más de 5.000 (36%) lo hacen también en sábados por la actividad comercial, y casi 2.000 trabajan en domingos.

El 84% de quienes trabajan en PLAZA reside en Zaragoza. El 16% restante se desplaza desde diversas poblaciones, sin superar el 3% ninguna de ellas. La distancia media que recorren cada jornada para acceder a PLAZA es de 33 kms (ida y regreso).

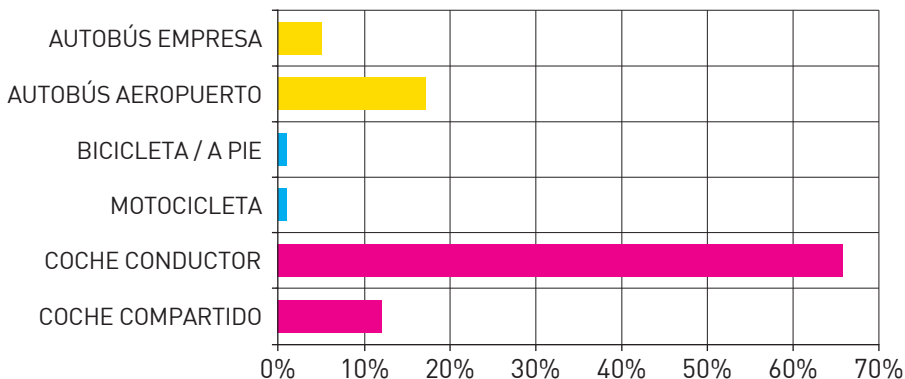


Una sola línea de autobús urbano, el autobús del aeropuerto, da servicio actualmente a PLAZA y tiene carencias evidentes tales como:

- Frecuencia muy baja: pasa un bus cada media hora de lunes a viernes; los domingos y festivos cada hora.
- Escasa capacidad.
- El precio del bus es disuasorio y muy caro comparado con los servicios urbanos de Zaragoza, a pesar de formar parte del municipio. El autobús del aeropuerto tiene un precio de 1,60€ por viaje, y no ofrece bonos multiviaje.

Frente las carencias del transporte público y/o colectivo una mayoría de los trabajadores se ven obligados a acceder en coche al PLAZA. En cambio uno/a de cada cuatro trabajadores/as no dispone de vehículo para acceder al PLAZA, depende de la escasa y precaria oferta de transporte público o comparte coche para llegar a su puesto de trabajo.

## COMO ACCEDEN LOS TRABAJADORES A PLAZA



El 78% de los trabajadores accede al lugar de trabajo en vehículo privado (coche y moto), mientras que el 22% lo hace en transporte colectivo (un 17% con el bus del aeropuerto y un 5% con los autobuses de empresa). Dos de cada tres acceden sol@s (66%) en su propio vehículo y entre aquéll@s que comparten coche, la ocupación media del vehículo es de **2,45 personas**.

Sólo se han detectado tres empresas con servicio propio de autocar: Barclays (750 personas), Mann-Hummel (540) y Eroski grupo (225).

## **“ La mejora del bus del aeropuerto debe ser una actuación urgente ”**

La mayoría de trabajadores/as afirman que irían a trabajar en autobús si el servicio del bus mejorara. Más frecuencia, menor precio, menos tiempo de trayecto, paradas más cercanas y más comodidad son las demandas de los trabajadores/as.

Ante esta situación CCOO Aragón hemos puesto en marcha distintas iniciativas. Entre ellas:

- Realizamos una campaña en la que recogimos más de 3000 firmas exigiendo transporte público o colectivo a PLAZA y trasladamos dichas firmas al Gobierno de Aragón en diciembre de 2008.



- Incluimos en el AESPA (Acuerdo Económico y Social para el Progreso de Aragón) medidas para resolver el problema de la movilidad a PLAZA. Hemos propuesto al Gobierno de Aragón y al Ayuntamiento de Zaragoza una normativa sobre movilidad sostenible adecuada, y planes y medidas para el ámbito laboral.

Hemos realizado el estudio *“Oferta y demanda de movilidad y propuestas para fomentar la movilidad sostenible en la Plataforma logística PLAZA de Zaragoza”*

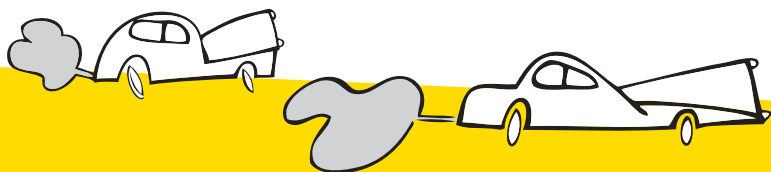
**“ Las propuestas de CCOO Aragón se centran en un paquete de “MEDIDAS URGENTES” que atiendan la situación actual, acompañadas de planteamientos a medio plazo. ”**



# “ Propuestas de CCOO-Aragón ”

## MEDIDAS A CORTO PLAZO DE GESTIÓN Y PLANIFICACIÓN:

- Constituir la Mesa de Movilidad del polígono.
- Nombrar un gestor/a de movilidad del polígono.
- Plan de Movilidad del polígono.
- Planes de movilidad de empresas.
- Acondicionar itinerarios interiores del polígono para peatones .
  
- Agencia de coche compartido del polígono.
- Mancomunar servicios de “bus” entre varias empresas.





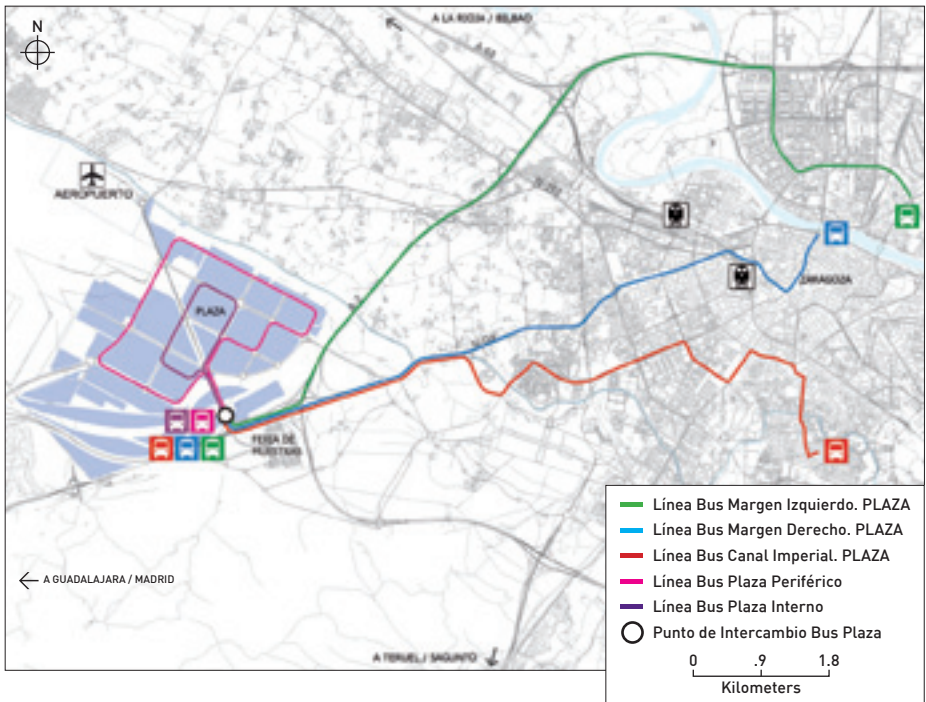


## MEDIDAS INMEDIATAS MEJORAR EL BUS DEL AEROPUERTO:

- Mejora frecuencia de lunes a sábado.
- Aumentar cobertura horaria.
- Prioridad de acceso del “bus” a la rotonda del centro comercial.
- Integración con el billete urbano, tarjeta multiviajes TUZSA.
- Incluir la línea en el interbus, con posibilidad de transbordo.
- Incrementar número de paradas en el polígono.
- Colocar marquesinas en todas las paradas del polígono y mejorar la accesibilidad a pie a las paradas.

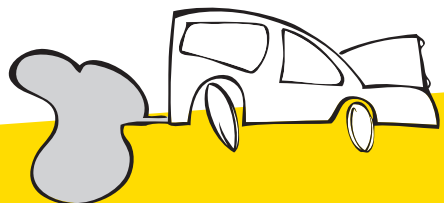
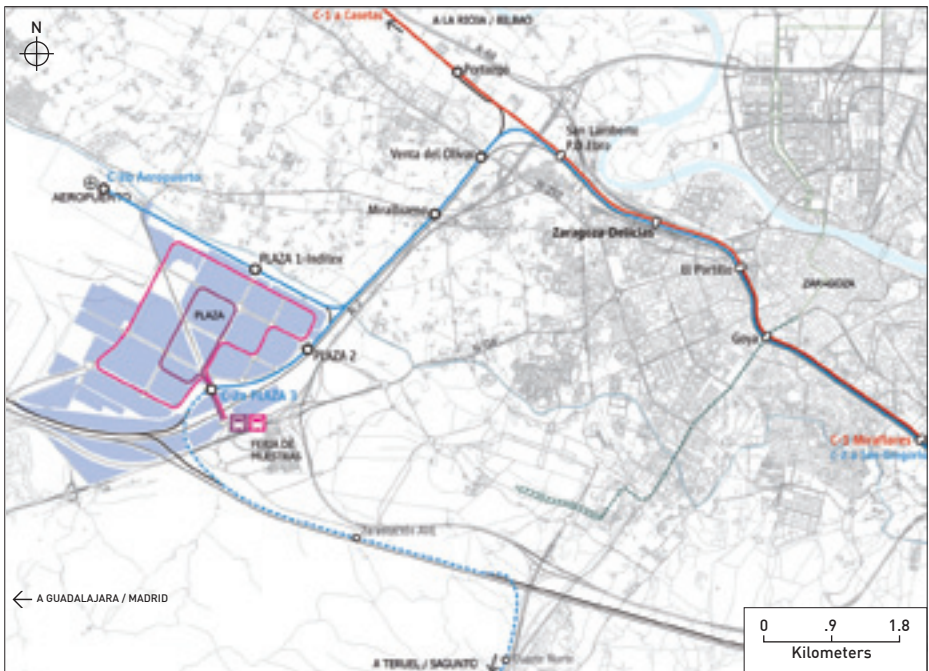
## MEDIDAS A MEDIO PLAZO DE OFERTA DE MOVILIDAD SOSTENIBLE:

- Puesta en marcha de tres líneas de autobuses-lanzaderas que unan PLAZA con distintos barrios de Zaragoza:
  1. Actur-Norte, 2. San José-Las Fuentes-Torrero,
  3. Delicias-Centro.



## MEDIDAS A MEDIO PLAZO DE OFERTA DE MOVILIDAD SOSTENIBLE:

- Línea C2 de Cercanías con estación en centro comercial PLAZA.
- Servicio intermodal: dos líneas circulares bus circulando en sentido inverso cada una desde la nueva estación de cercanías PLAZA integradas tarifariamente y horariamente.
- Nuevo ramal ferroviario paralelo al Canal Imperial con terminal en el aeropuerto y una estación intermedia.



# Plan de Movilidad Plataforma Logística de Zaragoza – PLAZA

## “ ¡ AL TRABAJO DE OTRA MANERA ! ”

### MEDIDAS INMEDIATAS MEJORAR EL BUS DEL AEROPUERTO:

- Mejora frecuencia de lunes a sábado.
- Aumentar cobertura horaria.
- Prioridad de acceso del bus a la rotonda del centro comercial.
- Integración con el billete urbano: tarjeta multiviajes TUZSA.
- Incluir la línea en el interbus, con posibilidad de transbordo.
- Incrementar número de paradas en el polígono.
- Colocar marquesinas en todas las paradas del polígono y mejorar la accesibilidad a pie a las paradas.

### MEDIDAS A CORTO PLAZO DE GESTIÓN Y PLANIFICACIÓN:

- Constituir la Mesa de Movilidad del polígono.
- Nombrar un gestor/a de movilidad del polígono.
- Plan de Movilidad del polígono.
- Planes de movilidad de empresas.
- Mancomunar servicios de “bus” entre varias empresas.
- Acondicionar itinerarios interiores del polígono para peatones.
- Agencia de coche compartido del polígono.

### MEDIDAS A MEDIO PLAZO DE OFERTA DE MOVILIDAD SOSTENIBLE:

- Puesta en marcha de tres líneas de autobuses-lanzaderas que unan PLAZA con distintos barrios de Zaragoza.
- Línea de tren de Cercanías con estación en centro comercial PLAZA.
- Servicio Intermodal con dos líneas circulares de bus, desde la nueva estación de cercanías PLAZA.
- Nuevo ramal ferroviario paralelo al Canal Imperial con terminal en el aeropuerto y una estación intermedia.