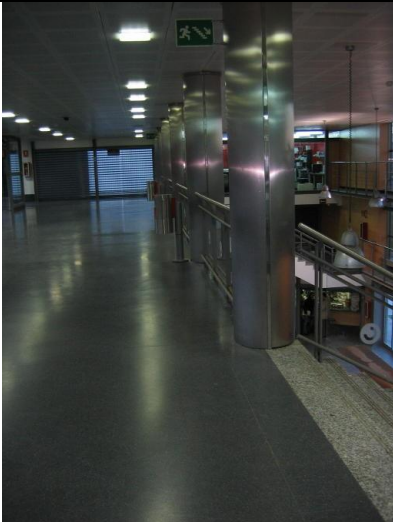
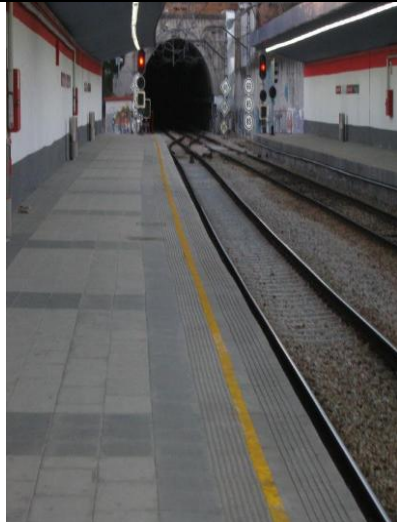

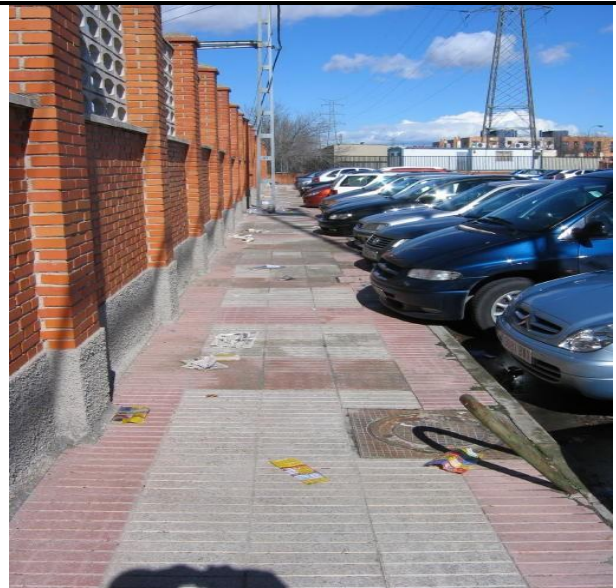


## PROPUESTAS DE APARCABICIS EN LAS UNIVERSIDADES PÚBLICAS

Estaciones propuestas	Plazas aparcabicis	Situación	Comentarios
<b>Cantoblanco (Un. Autónoma)</b>	20 cubiertas en planta alta vestíbulo	<p>En vestíbulo entreplantas, 18 m.</p> <p>En lados norte y sur del exterior hay espacios de la Universidad para habilitar áreas de P bicis</p> <p>En exterior, lateral sur espacio de RENFE para zona préstamo</p>	<p>En los alrededores de la estación se dispone de espacios suficientes para ubicar un servicio de préstamo de bicis que permitan acceder a las distintas facultades y dependencias</p> <p>El campus dispone de suficiente espacio para determinar una red estructural de carriles de acceso a las dependencias</p> <p>Nº de usuarios potenciales: muy alto</p>
 <p><b>vestíbulo entreplantas</b></p>	 <p><b>espacio para P bicis al final de andenes</b></p>	 <p><b>instalaciones aptas para zona préstamo</b></p>	
<b>Las Margaritas (Un. Carlos III)</b>	17 cubiertas en exterior lateral norte  110 no cubiertas exteriores  90 semicubiertas en aceras exteriores ampliables	<p>Se dispone de P en exterior, lateral norte contiguos al muro, 15 m.</p> <p>Ambos lados del acceso principal marquesina que cubre una acera ampliable, 80 m. en total</p>	<p>Estación mixta para servicio a residentes y personal docente y estudiantes de la Univ. Carlos III</p> <p>Existe espacio disponible en lateral exterior sur de la estación para ubicar una terminal de préstamo de bicis que diera servicio a Universidad</p> <p>Necesario instalar carril-bici hasta la Universidad y dentro del campus</p> <p>Nº de usuarios potenciales: medio</p>



**área apta para préstamo bicis al fondo**



**acera exterior apta para P bicis**

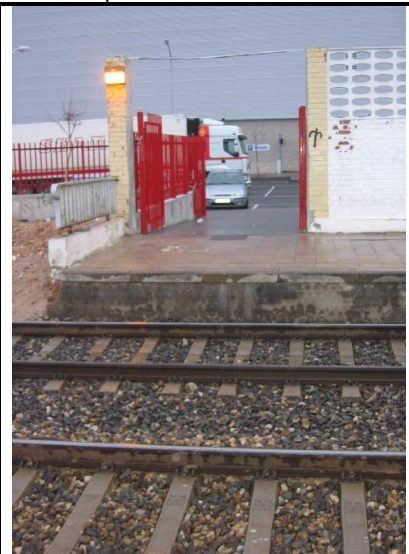
<p><b>Univ Alcalá</b></p>	<p>Indeterminada en función del servicio de préstamo</p>	<p>Posibilidad de P bicis en exterior salida norte</p> <p>El acceso peatonal bajo pérgolas que conduce al campus permite un uso mixto peatonal-ciclista</p>	<p>En el acceso norte de la estación hay espacio para acoger una terminal de préstamo de bicicletas que mediante carriles comunique con facultades y dependencias del campus</p> <p>Nº de usuarios potenciales: medio</p>
---------------------------	--	---	---



**Posible emplazamiento préstamo bicis**



**Acceso peatonal al campus**



**Acceso zona servicios La Dehesa**

<p><b>Las Retamas (Univ. Rey Juan Carlos)</b></p>	<p>17 cubiertas en el vestíbulo acceso</p> <p>50 no cubiertas en exterior salida norte</p>	<p>P en vestíbulo entre cristallera al exterior y tornos de acceso, 15 m.</p> <p>En salida norte lateral oeste en la acera, 20 m.</p> <p>En salida norte por tramos lateral este acceso ppal, 25 m.</p>	<p>Estación de nueva generación con amplitud de espacios, sobre todo en el exterior</p> <p>Conexión norte con carril-bici que permita acceder al campus próximo</p> <p>Opción de situar sistema de préstamo de bicis para acceso al campus</p> <p>Nº de usuarios potenciales: medio</p>
---	--	---	---



**área accesos sur apta para P bicis**



**área accesos norte apta P bicis**